

Тонеры Металлики Перламутры Ксираллики Glass Flake Вспомогательные компоненты

Цветные компоненты Reiz (тонеры)

No.	Код	Название	Описание	При добавлении металлика		
				15°	45°	110°
1	RZ-E12	White	Высококонцентрированный непрозрачный компонент белого цвета. Используется, в основном, в неэффектных красках. При добавлении в металлики дает «молочный» эффект при углах 45° и 110° и делает краску темнее и грязнее при 15°. Применяется как основа в белых цветах и для корректировки. Также применяется в качестве краски первого слоя в трехслойных перламутровых и ксиралликовых красках.	/	Белый	/
2	RZ-E14	Transparent White	Прозрачный компонент белого цвета с эффектом «хамелеон» (в смеси с металликом). Используется в эффектных красках. На 45° и 110° дает голубовато-молочный оттенок.	Золотистый	Молочный голубоватый	Молочный голубоватый
3	RZ-E21	Black	Полупрозрачный компонент черного цвета с желтовато-красноватым оттенком. Более глубокий черный, чем RZ-E23. Если его в смеси > 80%, то дает	Чёрный с легким красновато-желтым оттенком	Чёрный с легким красновато-желтым оттенком	Чёрный с легким красновато-желтым оттенком

No.	Код	Название	Описание	При добавлении металлика		
				15°	45°	110°
			желтоватый или красноватый оттенок.			
4	RZ-E22	Blue Black	Компонент черного цвета. Если его в смеси >80%, то дает синеватый оттенок.	Чёрный с синевато-зеленоватым оттенком	Чёрный с синевато-зеленоватым оттенком	Чёрный с синевато-зеленоватым оттенком
5	RZ-E23	General Black	Полупрозрачный компонент черного цвета с желтовато-красноватым оттенком. Светлее, чем RZ-E21. Если его в смеси > 80%, то дает желтоватый или красноватый оттенок.	Чёрный с красноватым оттенком	Чёрный с легким красновато-желтоватым оттенком	Чёрный с легким красновато-желтоватым оттенком
6	RZ-E24	Extra Black	Полупрозрачный компонент черного цвета с синеватым оттенком. Темнее, чем RZ-E21, может использоваться непосредственно для окраски всего автомобиля. На 45° и 110° дает более насыщенный черный цвет.	Насыщенный чёрный с желтоватым оттенком	Насыщенный чёрный с желтовато-красноватым оттенком, темнее, чем RZ-E21	Насыщенный чёрный с желтовато-красноватым оттенком, темнее, чем RZ-E21
7	RZ-E25	Midnight Black	Полупрозрачный компонент глубокого черного цвета, наиболее глубокий черный из всех существующих компонентов черного цвета. Позволяет получить глубокие черные цвета на флопе. Применяется как готовая краска глубокого черного цвета, а также в смеси с эффектными компонентами. При смешивании с металликами	Насыщенный чёрный с синевато-зеленоватым оттенком	Насыщенный чёрный с синевато-зеленоватым оттенком	Насыщенный чёрный с синевато-зеленоватым оттенком

No.	Код	Название	Описание	При добавлении металлика		
				15°	45°	110°
			дает синевато-зеленый оттенок по сравнению с другими черными красками.			
8	RZ-E26	Graphite	Полупрозрачный ненасыщенный компонент чёрного цвета. Применяется только в эффектных цветах и особенно перламутрах для достижения дымчатого эффекта в красках, что сопровождается уменьшением цветовой насыщенности. При смешивании с металликами даёт дымчатый «шелковистый» оттенок с голубоватым флопом.	Дымчатый	Голубоватый	Голубоватый
9	RZ-E30	Vivid Red	Непрозрачный компонент чистого красного цвета, более фиолетовый, чем RZ-E31. Применяется в металлических красках с высокой кроющей способностью. Может наноситься в один слой. При добавлении RZ-E30 в металлики появляется темно-красный тон на 15°, а на 45° и 110° краска светлее, чем на 15°.	Темный и грязный фуксия / пурпурный	Яркий и насыщенный красный	Яркий и насыщенный красный
10	RZ-E31	Bright Red	Непрозрачный компонент чистого красного цвета. При добавлении небольшого количества в металлики дает грязно-красный тон. При добавлении в металлики на 15° дает	Грязно-красный	Ярко-красный	Ярко-красный

No.	Код	Название	Описание	При добавлении металлика		
				15°	45°	110°
			темно-красный, на 45° и 110° дает более яркий красный тон, чем на 15°.			
11	RZ-E32	Brick Red	Компонент цвета красного оксида железа. При добавлении в небольшом количестве в металлики дает грязно-красный тон. На 45° и 110° дает «молочный» эффект. При добавлении в металлики на 15° дает более темный тон, на 45° и 110° дает более яркий красный тон, чем на 15°.	Темный и грязный голубовато-красный	Яркий красновато-желтый	Яркий красновато-желтый
12	RZ-E33	Transoxide Red	Прозрачный компонент цвета красного оксида с выраженным медным оттенком. Добавление в металлики дает бронзовый тон на 15° и темный красноватый тон на 45° и 110°.	Красновато-бронзовый	Темный красновато-желтый	Темный красновато-желтый
13	RZ-E34	Violet Red	Прозрачный компонент фиолетово-красного цвета с выраженным синим оттенком. Используется в металликах для получения фиолетово-красного цвета. На 15° дает фиолетово-красный цвет, а на 45° и 110° дает темный фиолетово-красный тон.	Фиолетово-красный с синеватым оттенком	Темно-красный	Темно-красный
14	RZ-E35	Peach Red	Полупрозрачный красный с синеватым оттенком. Краснее по сравнению с RZ-E34. Смешивается	Синевато-красный	Молочно-красный	Молочно-красный

No.	Код	Название	Описание	При добавлении металлика		
				15°	45°	110°
			с компонентами чистых тонов. Может использоваться в эффектных и неэффектных красках, давая очень яркий цвет.			
15	RZ-E36	Maroon Red	Прозрачный красный компонент с желтоватым оттенком, очень чистый красный цвет. В металликах дает очень яркий оттенок. Смешивается с компонентами ярких тонов.	Красный	Темно-красный	Темно-красный
16	RZ-E37	Transparent Red	Прозрачный компонент чистого красного цвета. В металликах дает очень прозрачный оттенок. Смешивается с яркими цветами. На 15° дает яркий красный тон, на 45° и 110° дает темно-красный тон.	Красный с синеватым оттенком	Ярко-красный	Ярко-красный
17	RZ-E38A	Transparent Chestnut Red	Прозрачный коричневато-красный компонент для колеровки темно-красных цветов. Придает каштановый оттенок темно-красным эффектным краскам. Дает темный флор в эффектных красках.	Красный	Красный	Бледно-красный
18	RZ-E39	Transparent Maroon Red	Прозрачный красный с желтым оттенком, очень чистый красный цвет. В металликах дает очень яркие тона. Более прозрачный, чем RZ-E36. Смешивается с яркими цветами. На 15° дает ярко-красный тон, а на 45° и 110° дает темно-красный тон.	Ярко-красный	Темно-красный	Темно-красный

No.	Код	Название	Описание	При добавлении металлика		
				15°	45°	110°
19	RZ-E411F	Blood Orange	Непрозрачный компонент оранжевого цвета с желтоватым оттенком. В основном, используется для смешивания с неэффективными красками (тонерами).	Оранжевый	Оранжевый	Желтовато-оранжевый
20	RZ-E42	Translucent Orange Red	Полупрозрачный красный с оранжевым оттенком. Смешивается с яркими цветами. В металликах на 15° дает оранжево-красный, а на 45° и 110° - оранжевый тон.	Ярко-оранжевый	Оранжевый	Оранжевый
21	RZ-E51	Lemon Yellow	Непрозрачный компонент лимонно-желтого цвета. В основном используется в неэффективных красках. При добавлении в металлики на 45° и 110° дает желто-зеленый, а на 15° - темный и грязный тон.	Темно-желтый	Желто-зеленый	Желто-зеленый
22	RZ-E511F	Lemon Yellow	Компонент чистого ярко-желтого цвета с сильным зеленым оттенком. Используется, в основном, для колеровки желто-зеленых неэффективных и эффективных цветов. При добавлении в металлики даёт жёлтый оттенок на флоре.	Зеленовато-желтый	Зеленовато-желтый	Зеленовато-желтый
23	RZ-E52	Golden Green	Прозрачный компонент золотисто-зеленого цвета. Используется в металликах для получения золотистых тонов. На 45° и 110° дает темно-зеленый, а на 15°	Золотистый	Темно-зеленый	Темно-зеленый

No.	Код	Название	Описание	При добавлении металлика		
				15°	45°	110°
			- золотистый тон.			
24	RZ-E53	Organic Yellow	Прозрачный компонент золотистого цвета. Используется в металликах для получения золотистых тонов. Более красный, чем RZ-E52. В металликах на 45° и 110° дает желто-зеленый, а на 15° - золотистый тон.	Золотистый	Желто-зеленый	Желто-зеленый
25	RZ-E54	Transoxide Yellow	Прозрачный компонент цвета желтого оксида с очевидным золотистым оттенком. Используется в металликах для получения желто-зеленых цветов. В металликах на 15° дает желто-зеленый тон, а на 45° и 110° - темно-желтый тон.	Желто-зеленый	Темно-желтый	Темно-желтый
26	RZ-E55	Mud Yellow	Компонент цвета желтого оксида железа. В основном используется в неэффективных красках. Очень небольшое количество RZ-E55 дает в металликах грязно-желтый тон. На 45° и 110° появляется «молочный» эффект, а на 15° - тон темнее.	Темный грязно-желтый	Ярко-желтый	Ярко-желтый
27	RZ-E56	Translucent Med. Yellow	Полупрозрачный компонент желтого цвета. В основном применяется в неэффективных красках. Добавление небольшого количества RZ-E56 в металлики дает грязно-желтый тон, на 45° и 110° появляется «молочный»	Темный грязно-желтый	Яркий красновато-желтый	Яркий красновато-желтый

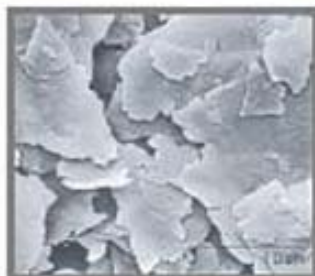
No.	Код	Название	Описание	При добавлении металлика		
				15°	45°	110°
			эффект. На 15° тон темнее, чем на 45° и 110°.			
28	RZ-E57	Bright Yellow	Компонент яркого жёлтого цвета с сильным зелёным оттенком. Используется в желто-зеленых эффектных и неэффектных красках. В эффектных красках дает зелёный флоп.	Желто-зелёный	Желто-зелёный	Зелёный
29	RZ-E61	General Green	Прозрачный компонент чистого зеленого цвета с синеватым оттенком. Используется как в эффектных, так и неэффектных красках. Добавление в металлики дает сине-зеленый тон на всех углах.	Сине-зеленый	Темно-зеленый	Темно-зеленый
30	RZ-E62	Yellow Green	Прозрачный компонент чистого зеленого цвета с желтым оттенком. Используется в эффектных и неэффектных красках. При добавлении в металлики дает желто-зеленый тон на всех углах.	Желто-зеленый	Желто-зеленый тон, но более синий, чем на 15°	Желто-зеленый тон, но более синий, чем на 15°
31	RZ-E63	Olive Green	Прозрачный компонент желто-зеленого цвета. Используется в эффектных красках для получения золотистого тона на 15° и темно-зеленого тона на 45° и 110°. Применяется в цветовых рецептурах для таких автомобилей, как VW Polo, Range Rover Evoque, Honda Jade	Золотистый	Темно-зеленый	Темно-зеленый

No.	Код	Название	Описание	При добавлении металлика		
				15°	45°	110°
			and Trumpchi GS4 и т.п.			
32	RZ-E71	Blue	Прозрачный компонент синего цвета с зеленым оттенком. Используется в эффектных и неэффектных цветах. При добавлении в металлики дает красновато-синий тон на 45° и 110°, и зеленовато-синий тон - на 15°.	Зеленовато-синий	Синий с легким красноватым оттенком	Синий с легким красноватым оттенком
33	RZ-E72	Transparent Blue	Прозрачный компонент синего цвета с зеленым оттенком. Используется в эффектных и неэффектных цветах. Добавление в металлики дает синезеленый тон на 45° и 110° и зеленовато-синий тон на 15°.	Зеленовато-синий	Синий с легким зеленоватым оттенком	Синий с легким зеленоватым оттенком
34	RZ-E73	Red Blue	Прозрачный компонент темно-синего цвета с красным оттенком. Используется как в эффектных, так и неэффектных цветах. Добавление в металлики дает темно-синий тон с красноватым оттенком на всех углах.	Темно-синий с красноватым оттенком	Темно-синий с красноватым оттенком, краснее, чем на 15°	Темно-синий с красноватым оттенком, краснее, чем на 15°
35	RZ-E74	Violet Blue	Прозрачный компонент темно-синего цвета с красным оттенком. Используется в эффектных и неэффектных цветах. Добавление в металлики дает темно-синий тон с фиолетово-синим оттенком на всех углах.	Темно-синий с фиолетовым оттенком	Темно-синий с фиолетово-синим оттенком, но более красный, чем на 15°	Темно-синий с фиолетово-синим оттенком, но более красный, чем на 15°
36	RZ-E75A	Green Blue	Прозрачный компонент синего цвета. Чище, чем RZ-E72.	Зеленовато-синий	Синий с темно-зеленым	Синий с темно-зеленым

No.	Код	Название	Описание	При добавлении металлика		
				15°	45°	110°
			Используется в эффектных и неэффектных цветах. Дает грязноватый тон при добавлении в красные цвета, устраняет желтоватый оттенок.		оттенком	оттенком
37	RZ-E76	Bright Blue	Очень прозрачный компонент темно-синего цвета с красным оттенком. Используется в эффектных и неэффектных цветах. При добавлении в металлики дает синий тон на всех углах. В основном, используется в синих красках, делает флоп более синим.	Глубокий синий с фиолетовым оттенком	Глубокий сине-фиолетовый, более красный, чем на 15°	Глубокий фиолетовый с переходом в синий
38	RZ-E81	Violet	Полупрозрачный компонент чистого синего цвета с отчетливым красным оттенком. Это компонент с самым красным оттенком из всех синих цветов. Имеет наибольшую стабильность при смешивании с эффектными и неэффектными цветами. При добавлении в яркие цвета дает сильный красновато-синий и легкий синий тон на 15° и более красный оттенок - на 45° и 110°.	Насыщенный сине-красный	Синеватый оттенок, более красный, чем на 15°	Синеватый оттенок, более красный, чем на 15°

Металликовые компоненты Reiz назад

Частицы неправильной формы



Частицы правильной формы

No.	Код	Название	Описание	При добавлении компонента синего цвета		
				15°	45°	110°
39	RZ-S11	Coarse Shining Alu	Металликовый компонент с большими частицами алюминия правильной плоской формы диаметром прим. 30 мкм. В металликах на 15° - более яркий, а на 45° и 110° - более темный эффект.	Яркий	Немного темнее, чем на 15°	Темный, самый темный из всех металликов Reiz
40	RZ-S18	Coarse Alu	Металликовый компонент с частицами алюминия неправильной формы размером прим. 26 мкм. В металликах дает темный тон на 15° и более светлый (яркий) тон - на 45° и 110°.	Грязный и темный	Ярче, чем на 15°	Яркий и светлый

No.	Код	Название	Описание	При добавлении компонента синего цвета		
				15°	45°	110°
41	RZ-S21	Medium Coarse Alu	Металликовый компонент с частицами алюминия неправильной формы размером прим. 22 мкм. В металликах дает более темный тон на 15° и более яркий тон - на 45° и 110°.	Грязный и темный	Ярче, чем на 15°	Яркий и светлый
42	RZ-S22	Medium Shining Alu	Металликовый компонент с частицами алюминия правильной плоской формы размером прим. 22 мкм. В металликах дает более яркий тон на 15° и более грязный тон - на 45° и 110°.	Яркий	Немного темнее, чем на 15°	Темный
43	RZ-S22B	Medium Alu	Металликовый компонент с частицами алюминия неправильной формы размером прим. 18 мкм. В металликах дает более темный тон на 15° и более яркий тон - на 45° и 110°.	Грязный и темный	Ярче, чем на 15°	Яркий и светлый
44	RZ-S23	Medium Fine Alu	Металликовый компонент с частицами алюминия неправильной формы размером прим. 11 мкм. В металликах дает более темный тон на 15° и более яркий тон - на 45° и 110°.	Грязный и темный	Ярче, чем на 15°	Яркий и светлый
45	RZ-S26	Shining Alu	Металликовый компонент с частицами алюминия правильной формы размером прим. 12 мкм. В металликах дает более яркий тон на 15° и более грязный тон – на 45° и	Яркий	Немного темнее, чем на 15°	Темный

No.	Код	Название	Описание	При добавлении компонента синего цвета		
				15°	45°	110°
			110°.			
46	RZ-S27	Medium Fine Shining Aluminum	Средне-тонкий металликосый компонент правильной формы. S27 - яркий под прямым углом и имеет темный флоп, более темный, чем у S23. По сравнению с S23, который имеет неправильную форму, алюминиевые частицы S27 имеют меньший размер.	Светлый, сероватый	Средне-светлый	Средне-светлый
47	RZ-S31	Fine Shining Alu	Металликосый компонент с частицами алюминия правильной формы размером прим. 12 мкм. В металликах дает более яркий тон на 15° и более грязный тон – на 45° и 110°.	Яркий, ярче, чем RZ-S26	Немного темнее, чем на 15°	Темный, но светлее, чем RZ-S26
48	RZ-S34	Fine Alu	Металликосый компонент с частицами алюминия неправильной формы размером прим. 8 мкм. В металликах дает более темный тон на 15° и более яркий тон - на 45° и 110°.	Темный и грязный	Ярче, чем на 15°	Яркий и светлый
49	RZ-S35	Fine White Alu	Очень тонкий алюминиевый компонент с частицами неправильной формы размером 6 мкм (меньше, чем у RZ-S34).	/	Средне-светлый, бледный	Светлый, серый
50	RZ-S36	Extra Fine Shining Aluminum	Очень тонкий блестящий алюминиевый компонент с частицами правильной формы.	/	Более серый, чем у RZ-S31	Более светлый, чем у RZ-S31.

No.	Код	Название	Описание	При добавлении компонента синего цвета		
				15°	45°	110°
			Размер частицы равен 6 мкм.			
51	RZ-S822	Super Shining Medium Aluminium	Металликовый компонент с очень высоким блеском из частиц алюминия среднего размера и правильной формы («серебряный доллар»).	Светлый, с высоким блеском	Светлый, с высоким блеском	Средне-светлый, с высоким блеском
52	RZ-S910	Aluminium Blue	Металликовый компонент со специальным покрытием синего цвета. Частицами алюминия имеют правильную форму и средний размер (18 мкм, как у S22B). Используется для улучшения совпадения цвета в таких красках, как: GM GCT, TOYOTA 8X7, HYUNDAI / KIA N4U/N4B.	Зеленовато-синий	Синий	Красновато-синий
53	RZ-S913R	Red Aluminium	Металликовый компонент красного цвета среднего размера. Под прямым углом даёт яркий красный оттенок и немного желтоватый красный на флопе.	Ярко-красный	Красный	Желтовато-красный
54	RZ-S918	Copper Medium Alu	Металликовый компонент золотистого цвета с частицами правильной формы размером прим. 18 мкм. В металликах даёт золотистый тон на 15° и темно-желтый тон - на 45° и 110°.	Золотистый	Темно-желтый	Темно-желтый
55	RZ-S919	Pearl Bronze	Металликовый компонент с частицами алюминия цвета красной	Бронзово-красный	Темно-красный	Темно-красный

No.	Код	Название	Описание	При добавлении компонента синего цвета		
				15°	45°	110°
			меди правильной формы и среднего размера диаметром прим. 18 мкм. При добавлении в металлики дает медно-красный тон на 15° и темно-красный тон на 45° и 110°.			
56	RZ-SD707	Chromed Aluminium	Тонкий металлический компонент серебристого цвета с размером частиц прим. 15 мкм. Имеет более плоскую форму по сравнению с остальными металликами. Может применяться как составляющая многокомпонентных базовых красок, а также как единственный компонент в краске с эффектом хромированной поверхности . Разводится специальным растворителем RZ-TD603.	Светлый	Тёмный	Тёмный

Перламутровые компоненты Reiz [назад](#)

No.	Код	Название	Описание	При добавлении чёрного компонента		
				15°	45°	110°
57	RZ-P11	Coarse White Pearl	Перламутровый компонент белого цвета с размером частиц от 10 до 100 мкм. В эффектных красках на 15° дает светлый белый тон, а на 45° и 110° - более темный. Используется в двух-/трехслойных перламутровых покрытиях.	Светлый, белый	Темнее, чем на 15°	Темнее, чем на 15°
58	RZ-P12	White Pearl	Перламутровый компонент белого цвета с размером частиц от 10 до 60 мкм. В эффектных красках дает ярко-белый тон на 15° и темный желтовато-белый тон на 45° и 110°. В основном используется в трехслойных перламутровых покрытиях.	Ярко-белый	Белый, с желтоватым оттенком	Голубоватый
59	RZ-P13	Fine White Pearl	Перламутровый компонент белого цвета с размером частиц от 5 до 25 мкм. В эффектных красках дает ярко-белый тон на 15° и темный желто-белый тон на 45° и 110°. В основном используется в трехслойных перламутровых покрытиях.	Ярко-белый	Белый, с желтоватым оттенком	Белый, с желтоватым оттенком
60	RZ-P14	Super White Pearl	Укрывистый перламутровый компонент чистого белого цвета с частицами размером 10-60 мкм.	Ярко-белый	Ярко-белый	Ярко-белый с лёгким желтоватым

No.	Код	Название	Описание	При добавлении чёрного компонента		
				15°	45°	110°
			Такой же искристый, как P11, но мельче. Самый белый и чистый среди перламутровых компонентов белого цвета. Используется в эффектных трехслойных перламутровых красках.			оттенком
61	RZ-P15	Super Fine White Pearl	Укрывистый перламутровый компонент чистого белого цвета с ультратонкими частицами. На 110° дает легкий желтоватый отлив.	Белый	Белый	Белый с лёгким желтоватым оттенком
62	RZ-P16	Super Fine Bright White Pearl	Аналогичен P15, но существенно ярче.	Белый	Белый	Белый с лёгким желтоватым оттенком
63	RZ-P17s	Platinum Pearl	Очень тонкий перламутровый компонент белого цвета, применяемый для осветления эффектных красок. Используется в двух- и трехслойных перламутровых красках.	Белый, темнее чем RZ-P11	Светлый, молочный	Светлый, молочный
64	RZ-P30	Violet Red Pearl	Перламутровый компонент типа «хамелеон» с размером частиц от 10 до 60 мкм. В эффектных красках на 15° имеет легкий красноватый, а на 45° и 110° - легкий зеленоватый тон.	Светло-красный	Светло-зеленый	Светло-зеленый
65	RZ-P31	Red Pearl	Перламутровый компонент красного цвета с размером частиц от 10 до 60 мкм. В эффектных красках на 15° дает красный тон, а на 45° и 110° -	Красный	Темно-красный	Темно-красный

No.	Код	Название	Описание	При добавлении чёрного компонента		
				15°	45°	110°
			темно-красный тон.			
66	RZ-P32	Fine Red Pearl	Перламутровый компонент красного цвета с размером частиц от 5 до 25 мкм. В эффектных красках на 15° дает красный, а на 45° и 110° - темно-красный тон.	Красный	Темно-красный	Темно-красный
67	RZ-P33	Copper Pearl	Перламутровый компонент медного цвета с размером частиц от 10 до 60 мкм. В эффектных красках дает красно-оранжевый тон на 15° и темный оранжево-красный тон - на 45° и 110°.	Оранжевый	Темный оранжево-красный	Темный оранжево-красный
68	RZ-P37	Vivid Red Pearl	Высоконасыщенный перламутровый компонент красного цвета. По сравнению с компонентом RZ-P31 более яркий и искристый.	Ярко-красный	Темно-желтый	Темно-желтый
69	RZ-P51	Yellow Pearl	Перламутровый компонент медного цвета с размером частиц от 10 до 60 мкм. В эффектных красках на всех углах дает желтый тон.	Желтый	Желтый	Желтый
69	RZ-P52	Golden Pearl	Перламутровый компонент типа «хамелеон» с размером частиц от 10 до 60 мкм. В эффектных красках на 15° дает золотистый тон, а на 45° и 110° - «молочно-белый» эффект.	Золотистый	Молочно-желтый	Молочно-желтый
70	RZ-P61	Green Pearl	Перламутровый компонент типа «хамелеон» с размером частиц от 10 до 60 мкм. В эффектных красках	Желто-зеленый	Светло-красный	Светло-красный

No.	Код	Название	Описание	При добавлении чёрного компонента		
				15°	45°	110°
			на 15° дает желто-зеленый тон, а на 45° и 110° - светло-красный эффект.			
71	RZ-P62	Fine Green Pearl	Перламутровый компонент типа «хамелеон» с размером частиц от 5 до 25 мкм. В эффектных красках на 15° дает желто-зеленый тон, а на 45° и 110° - светло-красный оттенок.	Желто-зеленый	Светло-красный	Светло-красный
72	RZ-P70	Blue Green Pearl	Перламутровый компонент типа «хамелеон» с размером частиц от 10 до 60 мкм. В эффектных красках на 15° дает синий тон, а на 45° и 110° - желто-зеленый тон.	Голубой	Желто-зеленый	Желто-зеленый
73	RZ-P71	Blue Pearl	Перламутровый компонент типа «хамелеон» с размером частиц от 10 до 60 мкм. В эффектных красках на 15° дает голубой тон, а на 45° и 110° - синий тон.	Голубой	Синий	Синий
74	RZ-P72	Fine Blue Pearl	Перламутровый компонент типа «хамелеон» с размером частиц от 5 до 25 мкм. В эффектных красках на 15° дает синий тон, а на 45° и 110° - темно-синий тон.	Голубой	Синий	Синий
75	RZ-P81	Violet Pearl	Перламутровый компонент типа «хамелеон» с размером частиц от 10 до 60 мкм. В эффектных красках на 15° дает фиолетовый тон, а на 45° и 110° - более голубой.	Фиолетовый	Светлый фиолетово-синий	Светлый фиолетово-синий

Ксиралликовые компоненты Reiz **назад**

No.	Код	Название	Описание	При добавлении металлика		
				15°	45°	110°
76	RZ-X12 RZ-X12s	Crystal Silver	Белый ксиралликовый компонент с размером частиц от 5 до 30 мкм. В эффектных красках дает белый бриллиантовый тон на всех углах. Используется в трехслойных перламутровых покрытиях.	Бриллиантовый белый	Бриллиантовый белый	Бриллиантовый белый
77	RZ-X30 RZ-X30s	Crystal Radiant Red	Красный ксиралликовый компонент с размером частиц от 5 до 30 мкм. В эффектных красках на 15° дает ярко-красный тон, на 45° и 110° - темно-красный.	Ярко-красный	Темно-красный	Темно-красный
78	RZ-X32 RZ-X32s	X32 Crystal Red/Green	Ксиралликовый компонент с выраженным эффектом «хамелеон» и сильным хрустальным блеском на солнце. Имеет светло-красный цвет под углом 15° и зелёный – на флопе.	Светло-красный	Нейтральный	Зеленый
79	RZ-X33 RZ-X33s	Crystal Copper	Ксиралликовый компонент медного цвета с размером частиц от 5 до 30 мкм. В эффектных красках на всех углах дает оранжево-красный тон.	Оранжево-красный	Оранжево-красный	Оранжево-красный
80	RZ-X34 RZ-X34s	Maroon Red Pearl (Flash Green)	Ксиралликовый компонент типа «хамелеон» из частиц большого размера. Тон изменяется от светлого красного к чистому сине-зелёному.	Светло-красный	Светло-красный	Чистый сине-зелёный

81	RZ-X50 RZ-X50s	Crystal Sunbeam Gold	Золотистый ксиралликовый компонент с размером частиц от 5 до 30 мкм. В эффектных красках на 15° дает золотистый тон, а на 45° и 110° - красновато-желтый тон.	Золотистый	Красновато-желтый	Красновато-желтый
82	RZ-X60 RZ-X60s	Crystal Stellar Green	Зеленый ксиралликовый компонент с размером частиц от 5 до 30 мкм. В эффектных красках дает ярко-зеленый тон на 15° и зеленый тон с переходом в красный - на 45° и 110°.	Ярко-зеленый	Зеленый с красноватым оттенком	Зеленый с красноватым оттенком
83	RZ-X63 RZ-X63s	Crystal Green (/Red)	Зеленый ксиралликовый компонент с эффектом «хамелеон» и частицами размером 5-30 мкм. При добавлении в эффектные краски дает оранжево-красный тон на 15° и зеленый - на 45° и 110°.	Оранжево-красный	Зеленый	Зеленый
84	RZ-X67 RZ-X67s	Crystal Green (/Blue)	Ксиралликовый компонент с сильным блеском из частиц большого размера. Тон компонента меняется от жёлто-зеленого на 45° до голубого на флопе.	Голубой	Жёлто-зелёный	Голубой
85	RZ-X70 RZ-X70s	Crystal Galaxy Blue	Синий ксиралликовый компонент с размером частиц от 5 до 30 мкм. В эффектных красках дает синий тон на 15° и синий с переходом в желтый - на 45° и 110°.	Синий	Синий с уходом в желтый	Синий с уходом в желтый

Компоненты Glass Flake (осколки стекла) Reiz назад

No.	Код	Название	Описание	При добавлении металлика		
				15°	45°	110°
86	RZ-GP12	White Magic Sparkle Effect	Компонент серебристо-белого цвета с эффектом стеклянного блеска. При добавлении в металликовые краски появляется серебристо-белый цвет с сильным блеском на Солнце. Состоит из частиц большого размера.	Блестящий серебристо-белый	Блестящий серебристо-белый	Серебристо-белый
87	RZ-GP30s	Red Magic Sparkle Effect	Компонент красного цвета с эффектом стеклянного блеска. При добавлении в металликовые краски появляется лёгкий красный тон на 45° и лёгкий зелёный тон на флопе. По сравнению с P30 намного сильнее искрится на солнце. Состоит из частиц среднего размера.	Лёгкий красный	Лёгкий красный	Лёгкий зелёный
88	RZ-GP50	Yellow Magic Sparkle Effect	Компонент жёлтого цвета с эффектом стеклянного блеска. При добавлении в металликовые краски на 15° и 45° получается желтый тон, на флопе получается жёлтый искристый тон с красноватым оттенком.	Жёлтый	Желтый	Жёлтый искристый
89	RZ-GP71s	Blue Magic Sparkle Effect	Компонент голубоватого цвета с эффектом стеклянного блеска. При	Блестящий голубоватый	Блестящий голубоватый	Туманный желтоватый

			добавлении в металлик-краски появляется блестящий голубой оттенок на 45° и туманный желтоватый оттенок на флоре. По сравнению с X70 намного сильнее блестит на солнце. Состоит из частиц среднего размера.			
--	--	--	--	--	--	--

Вспомогательные компоненты Reiz [назад](#)

№.	Код	Название	Описание
90	S160	1K Balance Binder	Добавка для металлических красок, которая при добавлении осветляет краску, если смотреть прямо и делает краску темнее, если смотреть сбоку. В основном, используется для регулировки эффектности металлических красок и предотвращения появления эффекта облачности в процессе нанесения серых металликов.
91	E100	1K Binder	Прозрачный связующий материал (связующее), который часто используется для приготовления трехслойных перламутровых и ксиралликовых красок, а также для регулировки эффектности металлических красок.
92	E120	Binder	Однокомпонентное бесцветное покрытие, являющееся плёнкообразователем (связующим) для эффектных и неэффектных базовых красок. Может применяться для выравнивания цветового оттенка при окраске методом "плавного перехода". Связующее для базовых красок также может применяться в трехслойных базовых красках в качестве прозрачной основы для добавления порошковых пигментов и для придания цвету покрытия особой глубины.
93	S190	1K Flip Controller	Добавка, которая осветляет металлические краски, если смотреть сбоку и делает их более темными, если смотреть прямо. Кроме того делает металлический пигмент визуально крупнее.